

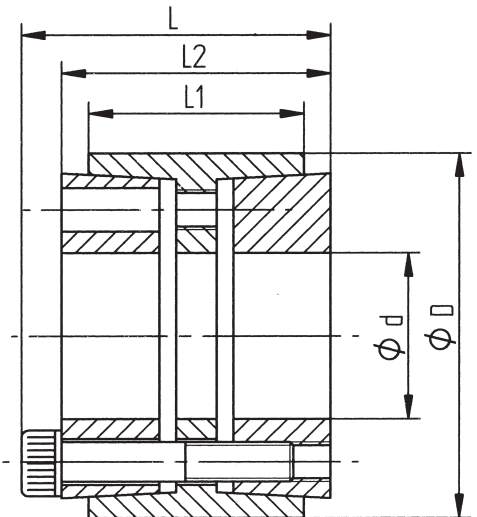
Spannsatz Locking Device

Die empfohlenen Bearbeitungstoleranzen für die Druckflächen sind:

Welle h 8 Nabe H 8

Recommended machining tolerances:

Shaft h 8 Hub H 8



**BESTELLBEISPIEL:
ORDER CODE:**

Bei einer Welle mit \varnothing 45 mm und max. Drehmoment 3240 Nm
For a shaft with $d=45$ mm and a transmissible torque value lower than or equal to 3240 Nm

KBS 11 - 45 x 75

Innen/ Außen \varnothing Inner/ Outer \varnothing d x D	Dreh- moment Torque T Nm	Abmessungen Dimensions			Flächenpressung an Surface pressure on		Spannschrauben Screws			Gewicht Mass kg
		L mm	L 1 mm	L 2 mm	Welle Shaft Pw N/mm ²	Nabe Hub Pn N/mm ²	n St.	Screw size DIN 912	TA Nm	
25x55	840	46	32	40	295	134	6	M6x35	17	0.37
28x55	940	46	32	40	264	134	6	M6x35	17	0.38
30x55	1000	46	32	40	246	134	6	M6x35	17	0.40
35x60	1360	60	44	54	174	101	7	M6x35	17	0.60
38x75	2740	62	44	54	296	150	7	M8x50	41	1.05
40x75	2880	62	44	54	281	150	7	M8x50	41	1.05
42x75	3030	62	44	54	268	150	7	M8x50	41	1.10
45x75	3240	62	44	54	250	150	7	M8x50	41	1.10
48x80	3950	62	44	54	207	124	8	M8x50	41	1.15
50x80	4150	72	56	64	200	98	8	M8x50	41	1.15
55x85	5150	72	56	64	205	104	9	M8x50	41	1.30
60x90	6200	72	56	64	202	106	10	M8x50	41	1.35
65x95	6750	72	56	64	187	100	10	M8x50	41	1.45
70x110	11500	88	70	78	223	114	10	M10x60	83	2.75
75x115	12300	88	70	78	223	114	10	M10x60	83	3.00
80x120	14500	88	70	78	215	115	11	M10x60	83	3.15
85x125	15400	88	70	78	215	115	12	M10x60	83	3.25
90x130	17800	88	70	78	208	115	12	M10x60	83	3.50
95x135	18700	88	70	78	208	115	12	M10x60	83	4.80
100x145	26300	112	90	100	200	107	11	M12x80	145	5.70
110x155	31800	112	90	100	198	110	12	M12x80	145	6.10
120x165	40400	112	90	100	212	120	14	M12x80	145	6.60
130x180	51500	130	104	115	192	112	12	M14x90	230	9.18
140x190	64700	130	104	115	208	124	14	M14x90	230	9.80
150x200	74200	130	104	115	208	127	15	M14x90	230	10.40
160x210	84500	130	104	115	208	128	16	M14x90	230	10.90
170x225	108200	164	134	148	182	113	14	M16x110	355	16.20
180x235	123250	164	134	148	184	115	15	M16x110	355	16.85
190x250	133800	164	134	148	186	116	16	M16x110	355	19.67
200x260	146000	164	134	148	177	112	16	M16x110	355	20.57
220x285	181000	164	134	148	188	115	18	M16x110	355	24.46
240x305	218000	164	134	148	184	119	20	M16x110	355	26.40
260x325	250000	164	134	148	178	117	21	M16x110	355	28.73
280x355	360000	197	165	177	185	117	18	M20x130	690	43.0